



SERIE MC



Note tecniche
 Technical remarks
 Remarques techniques
 Technische Bemerkungen [82_83](#)
[84_86](#)

- MC 11
- MC 12
- MC 13
- MC 14
- MC 15
- MC 16
- MC 17
- MC 18



[86_88](#)

- MC 19
- MC 20
- MC 21
- MC 22
- MC 23
- MC 24
- MC 27
- MC 29

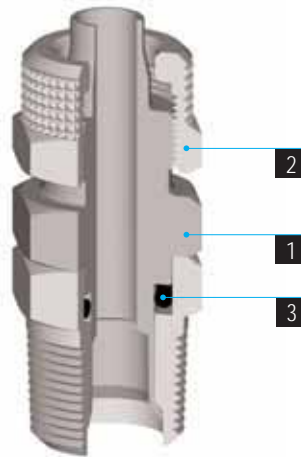


[88_89](#)

- MC 30
- MC 31
- MC 32
- MC 34
- MC 36

SERIE MC

1	2	3
Corpo del raccordo Fitting Body Corps du raccord Verschraubungskörper	Dado Nut Ecrou Überwurfmutter	O-Ring Oring Joint torique Dichtung
Ottone UNI EN 12164 CW614N - UNI EN 12165 CW617N Nichelato Brass UNI EN 12164 CW614N - UNI EN 12165 CW617N Nickel Plated Laiton UNI EN 12164 CW614N - UNI EN 12165 CW617N Nickelé Messing UNI EN 12164 CW614N - UNI EN 12165 CW617N vernickelt	Ottone UNI EN 12164 CW614N Nichelato Brass UNI EN 12164 CW614N Nickel Plated Laiton UNI EN 12164 CW614N Nickelé Messing UNI EN 12164 CW614N vernickelt	NBR NBR NBR NBR



RACCORDI SERIE MC

Comunemente indicati come "Raccordi a Calzamento", i raccordi della serie MC sono provvisti di un cono di calzamento la cui forma ne assicura, una volta calzato il tubo, la perfetta tenuta anche serrando manualmente il dado. La gamma di questi raccordi è completata con i "girevoli", i quali garantiscono anche dopo il collegamento, una certa libertà nei movimenti permettendo al tubo collegato una rotazione attorno all'asse di fissaggio di 360°. Tutti i raccordi della serie MC vengono sottoposti ad un trattamento superficiale di Nichelatura.

SPECIFICHE TECNICHE

Tubi di collegamento consigliati:
Polietilene, Poliuretano, Rilsan PA 11.
Tolleranze accettabili sui tubi:
+/- 0.05 mm fino a Ø 10 mm.
+/- 0.1 mm da Ø 11 a Ø 15 mm.
Applicazioni: Circuiti Pneumatici.
Pressioni e Temperature d'impiego: sono variabili in base alle caratteristiche del tipo di tubo impiegato. Per i raccordi del tipo "girevole", si raccomanda comunque di non superare pressioni di 15 bar e di limitare il campo d'impiego tra -18° C e +70° C.

THE MC LINE

The so called "Nut Fittings" are designed with a nozzle whose shape guarantees the tubing perfect tightness simply by finger tightening the nut. The MC range includes some swivelling fittings that after the assembling can freely swivel. The big advantage of this line is that the connected tube is allowed a 360° rotation on the fixing axle. All MC fittings are brass nickel-plated.

DATA SHEET

Recommended tubings:
Polyethylene, Polyurethane and Rilsan PA 11.
Acceptable Tubing Tolerances:
+/- 0.05 up to 10 mm diameter.
+/- 0.1 mm from 11 mm diameter up to 15 mm
Application fields: Pneumatic circuits.
Pressure and Temperature ranges: depending on the tubing used.
For all swivelling fittings, we recommend never to exceed 15 bar and to limit the temperature range within -18° C +70°.

LA SERIE MC

La série MC est pourvue d'un cône dont la forme assure la bonne tenue du tube sur le raccord même avec simple vissage à la main de l'écrou. La gamme est complétée par des raccords tournants qui garantissent même après la connection avec le tube une rotation à 360° autour de l'axe de fixation. Tous les raccords de la série MC sont en laiton niquelé.

REINSEIGNEMENTS TECHNIQUES

Tubes conseillés: Polyéthylène, Polyuréthane et Rilsan PA 11.
Tolérances acceptées sur les tubes:
+/- 0.05 mm jusqu'à 10 mm diamètre.
+/- 0.1 mm à partir de 11 mm jusqu'à 15 mm.
Domaines d'application: Circuits pneumatiques.
Les pressions et températures d'emploi varient en fonction du tube employé. Pour tous raccords tournants nous conseillons de ne jamais dépasser 15 bar de pression et de limiter la température d'emploi entre -18° C et +70° C.

DIE MC SERIE

Die Verschraubungen mit Überwurfmutter sind mit einem Konus versehen, der die perfekte Schlauchdichtheit auch bei einfacher Handfestziehen der Überwurfmutter gewährleistet. Die MC Baureihe ist mit Schwenkverschraubungen ergänzt, die eine 360° Schlauchdrehung auf dem Fixierungsachse nach Schlauchverbindung garantieren. Die MC Verschraubungen sind aus Messing vernickelt.

TECHNISCHE AUSKÜNFTE

Empfohlene Schläuche: Polyäthylen, Polyurethan und Rilsan PA 11.
Schlauchtoleranzen:
+/- 0.05 mm bis 10 mm Durchmesser
+/- 0.1 mm ab 11 mm bis zu 15 mm Durchm.
Anwendungsbereiche: pneumatische Anlagen.
Druck- und Temperaturbereiche: je nach Schlauchigenschaften. Bei allen Schwenkteilen wird es empfohlen den Druck von 15 bar nicht zu überschreiten und die Temperaturbereiche auf -18° bis +70° C zu beschränken.

TIPO FILETTATURA	RIFERIMENTO NORMA	COPPIE DI SERRAGGIO (Nm)				
Thread Filet Gewinde	Norm reference Indication de la norme Normangabe	M5	1/8	1/4	3/8	1/2
Gas conica Gas taper Gas conique Gas kegelig	UNI - ISO 7/1	-	10-12	14-16	16-18	18-20
Gas conica teflonata Gas taper teflon-coated Gas conique avec teflon Gas kegelig mit Teflonbeschichtung	UNI - ISO 7/1	-	5-6	8-10	10-12	16-18
Gas cilindrica con O-Ring Gas parallel with O-Ring Gas cylindrique avec Joint Gas zylindrisch mit O-Ring	UNI - ISO 228/1	-	5-6	8-10	10-12	12-14
Gas cilindrica con rondella in plastica Gas parallel with plastic ring Gas cylindrique avec bague plastique Gas zylindrisch mit Kunststoffring	UNI - ISO 228/1	-	5-6	6-7	8-10	10-12
Metrica Metric Métrique Metrisch	ISO R/262	1-1,5				

ISTRUZIONI DI MONTAGGIO

1. Tagliare il tubo a 90° verificando l'assenza su questo di bave interne ed esterne;
2. Inserire il dado sul tubo;
3. Fare "calzare" il tubo sul cono assicurandosi che vada in battuta;
4. Avvitare il dado di serraggio a mano o servendosi di una chiave.

ASSEMBLY INSTRUCTIONS

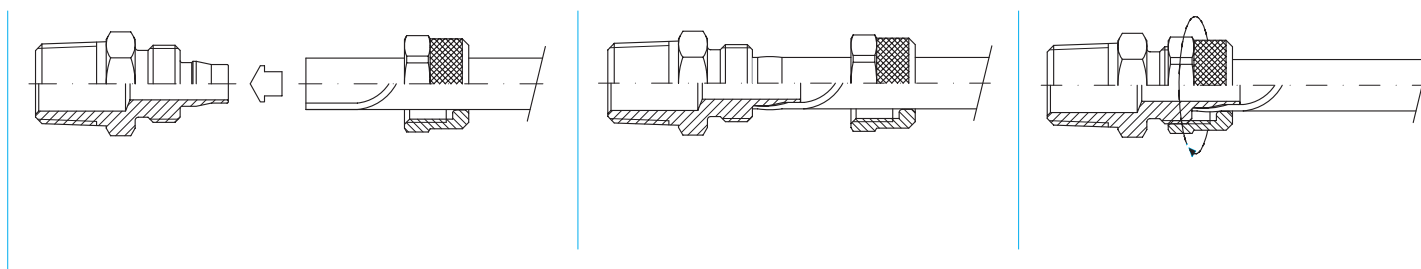
1. Cut the tube at 90° making sure that no burr is left;
2. Push the nut onto the tube;
3. Push the tube and nut onto the fitting nozzle and make sure that the tube goes all the way up to the nozzle base;
4. Tighten the nut by hand or if necessary by a spanner.

ASSEMBLY INSTRUCTIONS

1. Couper le tube à 90° sans laisser des bavures;
2. Faire glisser le tube dans l'écrou;
3. Pousser le tube sur le cône du raccord en faisant attention que le tube appuie jusqu'au fond du cône;
4. Visser l'écrou à la main, ou si nécessaire, par une clé.

ASSEMBLY INSTRUCTIONS

1. Schlauch bei 90° abschneiden und entgraten
2. Schlauch in die Überwurfmutter einstecken;
3. Schlauch und Überwurfmutter auf den Verschraubungskonusgleiten lassen bis zum Konusanschlag;
4. Überwurfmutter von Hand oder wenn notwendig mit einem Schlüssel befestigen.



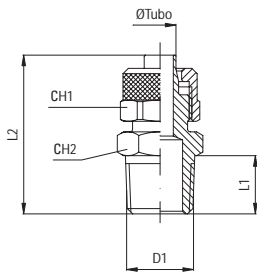
MC 11

Diritto Maschio Conico

Male Stud taper

Union Simple mâle conique

Gerade Einschraubverschraubung kegelig



Tipo	Ø Tubo	D1	L1	L2	CH1	CH2	g Δ
11 04 18	4-2,5	R1/8	7,5	23,5	7	11	7
11 05 18	5-3	R1/8	8	25	8	12	9
11 06 18	6-4	R1/8	8	27,5	12	12	18
11 06 14	6-4	R1/4	11	31	12	14	21
11 06 38	6-4	R3/8	11,5	31,5	12	17	25
11 08 18	8-6	R1/8	8	27,5	14	12	18
11 08 14	8-6	R1/4	11	31	14	14	23
11 08 38	8-6	R3/8	11,5	31,5	14	17	29
11 10 18	10-8	R1/8	8	29,5	16	14	22
11 10 14	10-8	R1/4	11	32,5	16	14	27
11 10 38	10-8	R3/8	11,5	33	16	17	34
11 10 12	10-8	R1/2	14	36	16	22	48
11 12 38	12-10	R3/8	11,5	34,5	18	17	37
11 12 12	12-10	R1/2	14	37,5	18	22	50
11 15 12	15-12,5	R1/2	14	39,5	22	22	62

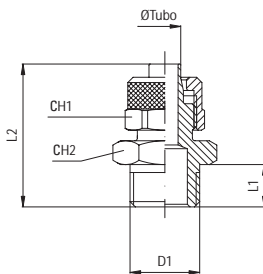
MC 12

Diritto Maschio Cilindrico

Male Stud parallel

Union Simple mâle cylindrique

Gerade Einschraubverschraubung zylindrisch



Tipo	Ø Tubo	D1	L1	L2	CH1	CH2	g Δ
12 04 M5	4-2,5	M5x0,8	5	20	7	7	3,5
12 04 18	4-2,5	G1/8	6	22,5	7	14	10
12 05 M5	5-3	M5x0,8	4	20	8	8	5
12 05 18	5-3	G1/8	6	23	8	14	14,5
12 06 M5	6-4	M5x0,8	4	21	9	8	6
12 06 18	6-4	G1/8	6	25,5	12	14	16
12 06 14	6-4	G1/4	8	28	12	17	24
12 06 38	6-4	G3/8	9	29	12	19	28
12 08 18	8-6	G1/8	6	25,5	14	14	19
12 08 14	8-6	G1/4	8	28	14	17	25
12 08 38	8-6	G3/8	9	29	14	19	30
12 10 18	10-8	G1/8	6	27	16	14	23
12 10 14	10-8	G1/4	8	29,5	16	17	29
12 10 38	10-8	G3/8	9	30,5	16	19	32
12 10 12	10-8	G1/2	10	32	16	24	45
12 12 38	12-10	G3/8	9	32	18	19	39
12 12 12	12-10	G1/2	10	33,5	18	24	53
12 15 12	15-12,5	G1/2	10	35,5	22	24	58
12 06 12x1,25	6-4	M12x1,25	8	28	12	17	21
12 06 12x1,5	6-4	M12x1,5	8	28	12	17	21

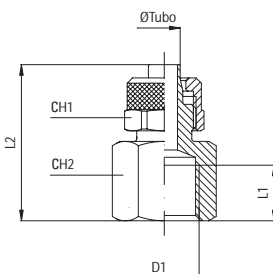
MC 13

Diritto Femmina

Female Stud

Union Simple femelle

Gerade Aufsraubverschraubung



Tipo	Ø Tubo	D1	L1	L2	CH1	CH2	g Δ
13 05 18	5-3	G1/8	8	22,5	8	14	13
13 06 18	6-4	G1/8	8	25	12	14	18
13 06 14	6-4	G1/4	11	29	12	17	26
13 08 18	8-6	G1/8	8	25	14	14	22
13 08 14	8-6	G1/4	11	29	14	17	29
13 08 38	8-6	G3/8	11,5	29,5	14	20	31
13 10 14	10-8	G1/4	11	30,5	16	17	32
13 10 38	10-8	G3/8	11,5	31	16	20	38
13 12 38	12-10	G3/8	11,5	32,5	18	20	54

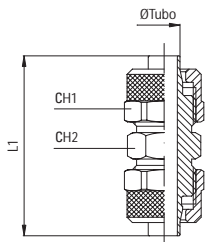
MC 14

Diritto Intermedio

Union

Union double

Gerade Verschraubung



Tipo	Ø Tubo	L1	CH1	CH2	g Δ
14 05 00	5-3	28,5	8	8	8
14 06 00	6-4	34,5	12	12	21
14 08 00	8-6	35	14	14	25
14 10 00	10-8	38	16	14	38
14 12 00	12-10	41	18	17	47
14 15 00	15-12,5	45,5	22	22	83

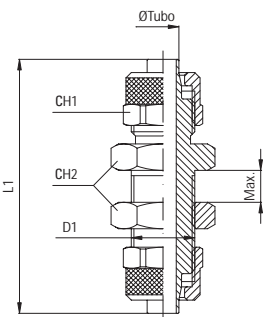
MC 15

Diritto Intermedio passaparte

Bulkhead

Raccord traversée en cloison

Gerade Schottverschraubung



Tipo	Ø Tubo	D1	L1	max	CH1	CH2	g Δ
15 05 00	5-3	M7x0,75	40	8,5	8	9	12
15 06 00	6-4	M10x1	48	10,5	12	14	33
15 08 00	8-6	M12x1	48	10,5	14	16	43
15 10 00	10-8	M14x1	50	8,5	16	17	53
15 12 00	12-10	M16x1	53	8,5	18	19	76
15 15 00	15-12,5	M20x1	58	8,5	22	24	105

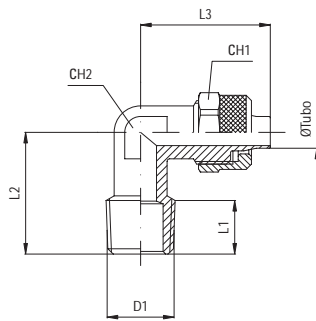
MC 16

Raccordo a L maschio conico

Taper Elbow, male

Raccord équerre mâle

Winkel-Einschraubverschraubung, kegelig



Tipo	Ø Tubo	D1	L1	L2	L3	CH1	CH2	g Δ
16 04 M5	4-2,5	M5x0,8	5	15,5	20	7	9	10
16 04 18	4-2,5	R1/8	7,5	17	20	7	9	11
16 05 18	5-3	R1/8	8	17	21,5	8	8	11
16 06 18	6-4	R1/8	8	17	22,5	12	8	16
16 06 14	6-4	R1/4	11	20	22,5	12	10	22
16 06 38	6-4	R3/8	11,5	22,5	23,5	12	11	30
16 08 18	8-6	R1/8	8	17	22,5	14	10	20
16 08 14	8-6	R1/4	11	20	22,5	14	10	23
16 08 38	8-6	R3/8	11,5	22,5	24	14	11	31
16 10 18	10-8	R1/8	8	18,5	25,5	16	11	28
16 10 14	10-8	R1/4	11	21,5	25,5	16	11	31
16 10 38	10-8	R3/8	11,5	22,5	25,5	16	11	36
16 12 38	12-10	R3/8	11,5	24,5	30	18	14	46
16 12 12	12-10	R1/2	14	28	30,5	18	17	60
16 15 12	15-12,5	R1/2	14	28	34	22	17	69
16 06 12x1,25	6-4	M12x1,25	9	21	22,5	12	10	23
16 06 12x1,5	6-4	M12x1,5	9	21	22,5	12	10	19

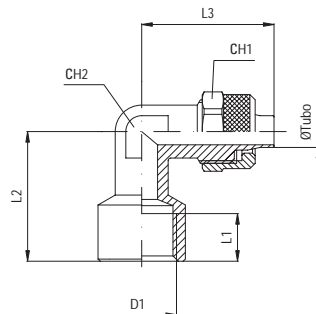
MC 17

Raccordo a L femmina

Elbow connection

Raccord équerre femelle

Winkel-Aufschraubverschraubung



Tipo	Ø Tubo	D1	L1	L2	L3	CH1	CH2	g Δ
17 05 18	5-3	G1/8	8	19	21,5	8	10	21
17 06 18	6-4	G1/8	8	19	22,5	12	10	21
17 06 14	6-4	G1/4	10,5	23	25	12	11	30
17 08 18	8-6	G1/8	8	19	22,5	14	10	28
17 08 14	8-6	G1/4	10,5	23	25	14	11	31
17 10 14	10-8	G1/4	11	23,5	26	16	13	33
17 12 38	12-10	G3/8	11,5	28	30,5	18	17	70

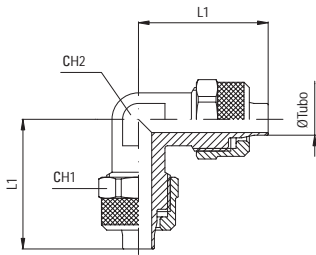
MC 18

L Intermedio

Union Elbow

Raccord équerre

Winkelverschraubung



Tipo	Ø Tubo	L1	L2	CH1	CH2	g	△
18 05 00	5-3	21,5	21,5	8	8	13	
18 06 00	6-4	21,5	21,5	12	8	23	
18 08 00	8-6	22,5	22,5	14	10	28	
18 10 00	10-8	25,5	25,5	16	11	38	
18 12 00	12-10	30	30	18	14	60	
18 15 00	15-12,5	34	34	22	17	84	

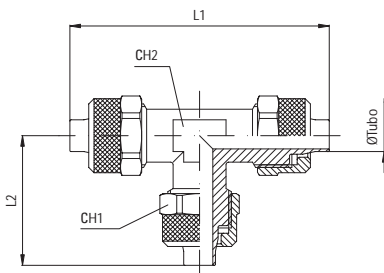
MC 19

T Intermedio

Union Tee

Té égal

T Stück



Tipo	Ø Tubo	L1	L2	CH1	CH2	g	△
19 05 00	5-3	43	21,5	8	8	17	
19 06 00	6-4	45	22,5	12	8	32	
19 08 00	8-6	45	22,5	14	10	42	
19 10 00	10-8	51	25,5	16	11	55	
19 12 00	12-10	60	30	18	14	85	
19 15 00	15-12,5	68	34	22	17	124	

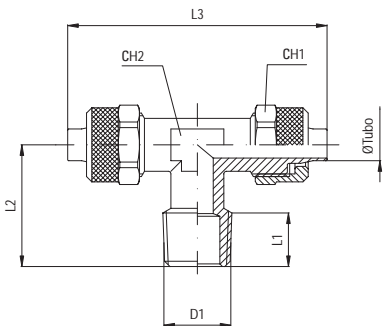
MC 20

T Centrale

Tee

Raccord à Té central

T -Einschraubverschraubung



Tipo	Ø Tubo	D1	L1	L2	L3	CH1	CH2	g	△
20 05 18	5-3	R1/8	8	17	43	8	8	18	
20 06 18	6-4	R1/8	8	17	45	12	8	26	
20 06 14	6-4	R1/4	11	20,5	45,5	12	10	35	
20 08 18	8-6	R1/8	8	17,5	45,5	14	10	34	
20 08 14	8-6	R1/4	11	20,5	45,5	14	10	41	
20 10 14	10-8	R1/4	11	21,5	51	16	11	47	
20 10 38	10-8	R3/8	11,5	22,5	51	16	11	51	
20 12 38	12-10	R3/8	11,5	24,5	60	18	14	75	
20 12 12	12-10	R1/2	14	28	61	18	17	100	
20 15 12	15-12,5	R1/2	14	28	68	22	17	102	

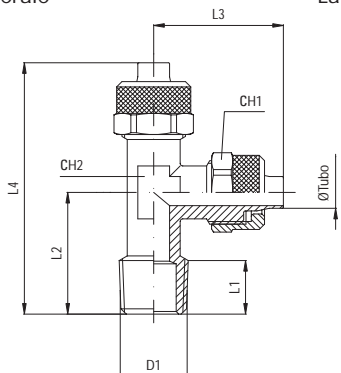
MC 21

T Laterale

Lateral Tee

Raccord Té Latéral

T Verschraubung



Tipo	Ø Tubo	D1	L1	L2	L3	L4	CH1	CH2	g	△
21 05 18	5-3	R1/8	8	17	21,5	38,5	8	8	19	
21 06 18	6-4	R1/8	8	17	22,5	39,5	12	8	26	
21 06 14	6-4	R1/4	11	20	22,5	42,5	12	10	34	
21 08 18	8-6	R1/8	8	17,5	22,5	40,5	14	10	37	
21 08 14	8-6	R1/4	11	20,5	22,5	43,5	14	10	40	
21 10 14	10-8	R1/4	11	21	25,5	46,5	16	11	48	
21 10 38	10-8	R3/8	11,5	22,5	25,5	48	16	11	51	
21 12 38	12-10	R3/8	11,5	24,5	30	54,5	18	14	72	
21 12 12	12-10	R1/2	14	28	30,5	58,5	18	17	100	
21 15 12	15-12,5	R1/2	14	28	34	62	22	17	113	

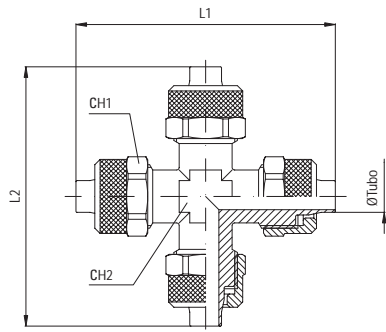
MC 22

Croce

Cross fitting

Raccord à croix

Kreuzstück



Tipo	Ø Tubo	L1	L2	CH1	CH2	g Δ
22 05 00	5-3	43	43	8	8	45
22 06 00	6-4	45	45	12	8	45
22 08 00	8-6	45	45	14	10	52
22 10 00	10-8	51	51	16	11	72

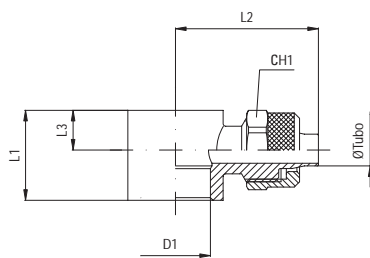
MC23

Anello Singolo

Single Banjo ring

Bague orientable simple

Einfaches Schwenkringstück



Tipo	Ø Tubo	D1	L1	L2	L3	CH1	g Δ
23 04 M5	4-2,5	5,1	9	16	4,5	7	7
23 04 18	4-2,5	10	15	21,5	6	7	13
23 05 M5	5-3	5,1	9	19	4,5	8	7,5
23 05 M5/R	5-3	7H7	10	19	4	8	6,5
23 05 18	5-3	10	15	25	6	12	20
23 06 M5	6-4	5,1	9	19	4	9	9
23 06 M5/R	6-4	7H7	10	19	4,5	9	7
23 06 18	6-4	10	15	25	6	12	19
23 06 14	6-4	13,2	17	26,5	7,5	12	25
23 08 18	8-6	10	15	25	6	14	19
23 08 14	8-6	13,2	17	27,5	7,5	14	27
23 08 38	8-6	17	20	29,5	7,5	14	39
23 10 14	10-8	13,2	17	28,5	7,5	16	30
23 10 38	10-8	17	20	30,5	7,5	16	41
23 10 12	10-8	21	24	33,5	9,5	16	52
23 12 38	12-10	17	20	32	7,5	18	47
23 12 12	12-10	21	24	35	9,5	18	57
23 15 12	15-12,5	21	24	36	9,5	22	63

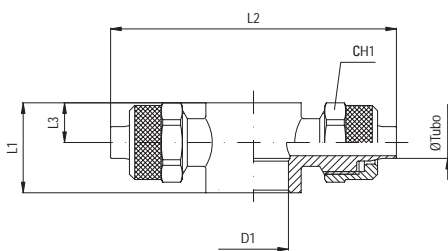
MC 24

Anello Doppio

Double Banjo ring

Bague orientable double

Zweifaches Schwenkringstück



Tipo	Ø Tubo	D1	L1	L2	L3	CH1	g Δ
24 05 M5	5-3	5,1	9	34	4,5	8	12
24 05 18	5-3	10	15	50	6	12	32
24 06 M5	6-4	5,1	9	34	4,5	9	13
24 06 18	6-4	10	15	50	6	12	30
24 06 14	6-4	13,2	17	53	7,5	12	36
24 08 18	8-6	10	15	50	6	14	30
24 08 14	8-6	13,2	17	55	7,5	14	39
24 08 38	8-6	17	20	59	7,5	14	52
24 10 14	10-8	13,2	17	57	7,5	16	45
24 10 38	10-8	17	20	61	7,5	16	56
24 10 12	10-8	21	24	67	9,5	16	73
24 12 38	12-10	17	20	64	7,5	18	69
24 12 12	12-10	21	24	70	9,5	18	81
24 15 12	15-12,5	21	24	72	9,5	22	88

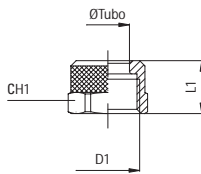
MC 27

Dado

Nut

Ecrou

Überwurfmutter



Tipo	Ø Tubo	D1	L1	CH1	g
27 04 07	4-2,5	M6x0,75	8	7	1
27 05 08	5-3	M7x0,75	8,5	8	1
27 06 08	6-4	M8x0,75	9	9	2
27 06 10	6-4	M10x1	10,5	12	4
27 08 12	8-6	M12x1	10,5	14	5
27 10 14	10-8	M14x1	11,5	16	7
27 12 16	12-10	M16x1	13	18	12
27 15 20	15-12,5	M20x1	15,5	22	16

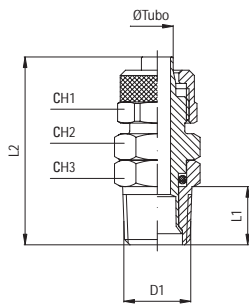
MC 29

Diritto Girevole Conico

Swivelling taper stud

Union simple tournante, cônica

Gerade Verschraubung, kegelig



Tipo	Ø Tubo	D1	L1	L2	CH1	CH2	CH3	g
29 06 18	6-4	R1/8	7,5	31	12	11	11	16
29 06 14	6-4	R1/4	11	34,5	12	14	14	27
29 08 18	8-6	R1/8	7,5	32	14	12	11	20
29 08 14	8-6	R1/4	11	35,5	14	14	14	29
29 10 14	10-8	R1/4	11	38,5	16	14	14	32
29 10 38	10-8	R3/8	11,5	39	16	14	17	43
29 12 38	12-10	R3/8	11,5	40	18	17	17	44
29 12 12	12-10	R1/2	14	44	18	17	22	70

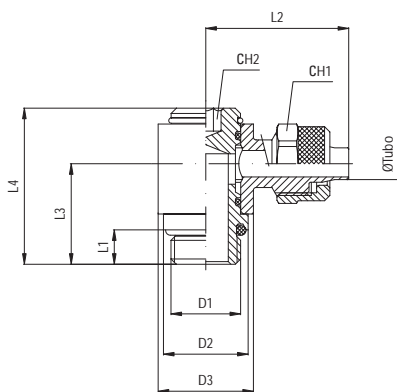
MC 30

Gomito Girevole

Swivelling Elbow

Equerre tournante

Drehbare Winkelverschraubung



Tipo	Ø Tubo	D1	D2	D3	L1	L2	L3	L4	CH1	CH2	g
30 06 18	6-4	G1/8	14	14	5	25	16,5	25,5	12	4	27
30 06 14	6-4	G1/4	16	18	6,5	26,5	19	29	12	5	42
30 08 18	8-6	G1/8	14	14	5	25	16,5	25,5	14	4	29
30 08 14	8-6	G1/4	16	18	6,5	27,5	19	29	14	5	44
30 10 14	10-8	G1/4	16	18	6,5	28,5	19	29	16	5	46
30 10 38	10-8	G3/8	21	18	7	30,5	23,5	32,5	16	8	69
30 12 38	12-10	G3/8	21	22	7	32	25,5	32,5	18	10	75

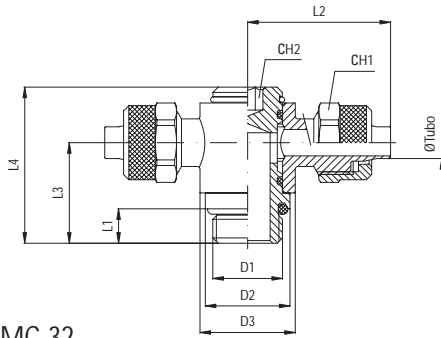
MC 31

T Centrale Girevole

Tee fitting, swivelling

Té tournante

T-Verschraubung, drehbare



Tipo	Ø Tubo	D1	D2	D3	L1	L2	L3	L4	CH1	CH2	g Δ
31 06 18	6-4	G1/8	14	14	5	25	16,5	25,5	12	4	39
31 06 14	6-4	G1/4	16	18	6,5	26,5	19	29	12	5	53
31 08 18	8-6	G1/8	14	14	5	25	16,5	25,5	14	4	41
31 08 14	8-6	G1/4	16	18	6,5	27,5	19	29	14	5	57
31 10 14	10-8	G1/4	16	18	6,5	28,5	19	29	16	5	64
31 10 38	10-8	G3/8	21	22	7	30,5	23,5	32,5	16	8	85
31 12 38	12-10	G3/8	21	22	7	32	25,5	32,5	18	10	101

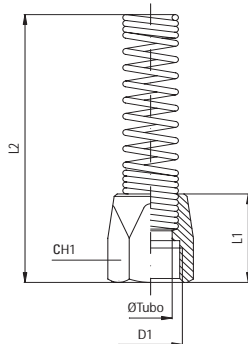
MC 32

Dado con molla

Nut with protection spring

Ecrou avec ressort de protection

Überwurfmutter mit Schutzfeder



Tipo	Ø Tubo	D1	L1	L2	CH1	g Δ
32 06 04	6-4	M10x1	17	90	12	14
32 08 06	8-6	M12x1	18	99	14	17
32 10 08	10-8	M14x1	21	112	16	30

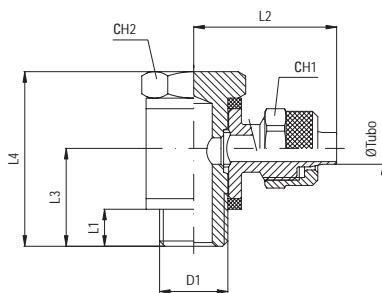
MC 34

Gomito Orientabile

Swivelling Elbow

Equerre tournante

Drehbare Winkelverschraubung



Tipo	Ø Tubo	D1	L1	L2	L3	L4	CH1	CH2	g Δ
34 04 M5	4-2,5	M5x0,8	4	16	9,5	19	7	8	9
34 04 18	4-2,5	G1/8	6	21,5	16,5	27	7	14	28
34 05 M5	5-3	M5x0,8	4	19	9,5	19	8	8	11
34 05 18	5-3	G1/8	6	25	16,5	27	8	14	27
34 06 M5	6-4	M5x0,8	4	19	9,5	19	9	8	11
34 06 18	6-4	G1/8	6	25	16,5	27	12	14	32
34 06 14	6-4	G1/4	8	26,5	19,5	31,5	12	17	52
34 08 18	8-6	G1/8	6	25	16,5	27	14	14	34
34 08 14	8-6	G1/4	8	27,5	19,5	31,5	14	17	55
34 08 38	8-6	G3/8	9	29,5	23,5	36	14	20	82
34 10 14	10-8	G1/4	8	28,5	19,5	31,5	16	17	57
34 10 38	10-8	G3/8	9	30,5	23,5	36	16	20	85
34 10 12	10-8	G1/2	10	35,5	26,5	41,5	16	26	137
34 12 38	12-10	G3/8	9	32	23,5	36	18	20	90
34 12 12	12-10	G1/2	10	35	26,5	41,5	18	26	140
34 15 12	15-12,5	G1/2	10	35	26,5	41,5	22	26	147

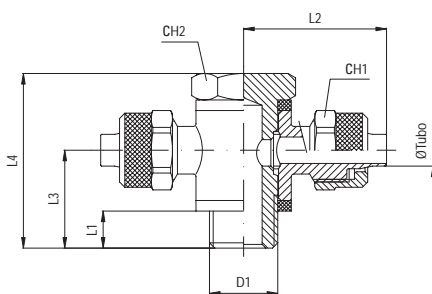
MC 36

T Centrale Orientabile

Swivelling Tee

Raccord à Té tournante

Drehbare T-Verschraubung



Tipo	Ø Tubo	D1	L1	L2	L3	L4	CH1	CH2	g Δ
36 05 M5	5-3	M5x0,8	4	17	9,5	19	8	8	15
36 05 18	5-3	G1/8	6	25	16,5	27	8	14	45
36 06 M5	6-4	M5x0,8	4	17	9,5	19	9	8	16
36 06 18	6-4	G1/8	6	25	16,5	27	12	14	45
36 06 14	6-4	G1/4	8	26,5	19,5	31,5	12	17	63
36 08 18	8-6	G1/8	6	25	16,5	27	14	14	46
36 08 14	8-6	G1/4	8	27,5	19,5	31,5	14	17	67
36 08 38	8-6	G3/8	9	29,5	23,5	36	14	20	96
36 10 14	10-8	G1/4	8	28,5	19,5	31,5	16	17	72
36 10 38	10-8	G3/8	9	30,5	23,5	36	16	20	103
36 10 12	10-8	G1/2	10	33,5	26,5	41,5	16	26	160
36 12 38	12-10	G3/8	9	32	23,5	36	18	20	112
36 12 12	12-10	G1/2	10	35	26,5	41,5	18	26	165
36 15 12	15-12,5	G1/2	10	35	26,5	41,5	22	26	173